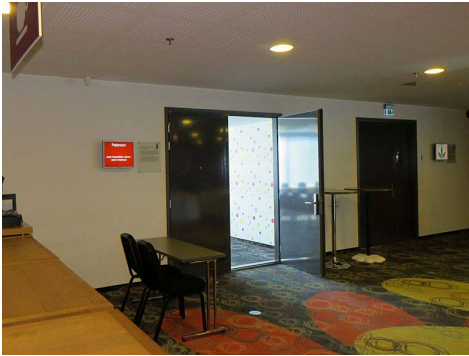


Eesti Kennelliidu Lõuna-Eesti ümarlaud

24.04.2015



EFTÜ tõstatas TRM (tõuraamatu määru) üles nn. verepiilastus küsimuse!
Kennel KOIDUKUMA toodab juba teist aastat järjest õe-venna paaritamise tagajärjel foksterjeri kutsikaid. EKL aga varustab neid TÕUTUNNISTUSEGA.

Koerte näituste korraldamises on lubatud klubidel-seltsidel korraldada juba 4 näitust aastas selliselt, et ikka laupäev ja pühapäev järjestikku. Selle tagajärjel on trükitud TOUHINGUTE näituse korraldamise võimalused nädalava-hetustest välja.

EFTÜ tõstis jätkuvalt üles küsimuse: Foksterjerite jahikatsete lahtisidumise CH tiitlite kinnitamisest
Foksterjer ei ole enam ametlik jahikoera tõug isegi tema aretusmaal ja FCI nimekirjas. Meie seadus on veel jäänuk Nõuk.Liidu ajast!

Eesti Kennelliidu Lõuna-Eesti ümarlaud





KOIDUKUMA DINGO - EST-01188/15

Koera info:

Tõug	Reg. kood	Sünnikuupäev	Kenneli nimi	Värv	Sugu	Saba
FOKSTERJER, KARMIKARVALINE	EST-01188/15	15.01.2015	KOIDUKUMA	TRICOLOUR	Isane	-
Tätoveeringu number	Mikrokiip	Kasvataja(d)				
-	978101080859429	Ljudmilla Haritonova				

Koera sugupuud:

EST-01464/12 KOIDUKUMA DEKMINCA	EST-02476/09 DOMINO VEVRI-FOX	RKF2269802 AGRIA UNLIMITED	DFZB044154 AGRIA XANDER
		RKF1701047 EVRIIDIKA	DFZB024596 AMSEL V.D.SCHÖNEN BERGEN
	EST-01461/12 KELLY CARABETT	LV-AFT-407/02 KOROH QUALITY CARAT	RKF1264554 AS-VEF AYAN
		LV-REG-2170/05 BETTI	RKF1279844 EVILIN
EST-01467/12 KOIDUKUMA DELLYRA	EST-02476/09 DOMINO VEVRI-FOX	RKF2269802 AGRIA UNLIMITED	DFZB044154 AGRIA XANDER
		RKF1701047 EVRIIDIKA	DFZB024596 AMSEL V.D.SCHÖNEN BERGEN
	EST-01461/12 KELLY CARABETT	LV-AFT-407/02 KOROH QUALITY CARAT	RKF1264554 AS-VEF AYAN
		LV-REG-2170/05 BETTI	RKF1279844 EVILIN

Tõug	Reg. kood	Sünnikuupäev	Kenneli nimi	Värv	Sugu	Saba
FOKSTERJER, KARMIKARVALINE	EST-01188/15	15.01.2015	KOIDUKUMA	TRICOLOUR	Isane	-
Tätoveeringu number	978101080859429	Kasvataja(d)				
		Ljudmilla Haritonova				

EST-01464/12 KOIDUKUMA DEKMINCA	EST-02476/09 DOMINO VEVRI-FOX	RKF2269802 AGRIA UNLIMITED	DFZB044154 AGRIA XANDER
		RKF1701047 EVRIIDIKA	DFZB024596 AMSEL V.D.SCHÖNEN BERGEN
	EST-01461/12 KELLY CARABETT	LV-AFT-407/02 KOROH QUALITY CARAT	RKF1264554 AS-VEF AYAN
		LV-REG-2170/05 BETTI	RKF1279844 EVILIN
EST-01467/12 KOIDUKUMA DELLYRA	EST-02476/09 DOMINO VEVRI-FOX	RKF2269802 AGRIA UNLIMITED	DFZB044154 AGRIA XANDER
		RKF1701047 EVRIIDIKA	DFZB024596 AMSEL V.D.SCHÖNEN BERGEN
	EST-01461/12 KELLY CARABETT	LV-AFT-407/02 KOROH QUALITY CARAT	RKF1264554 AS-VEF AYAN
		LV-REG-2170/05 BETTI	RKF1279844 EVILIN

Hei, sina heauskne koerahuviline!

Kui sa oled otsustanud soetada enesele ükskõik millisest koeratõust kutsika või koera siis:

Mõned nõuanded sulle: Esimeseks uuri Eesti kennelliidust taevet (või tõuühingust) kas müügikuulutuse PESAKOND on EKL-s registreeritud.

Kui usaldusväärne on antud tõi kasvataja. KINDLASTI tutvuta enne ostu EKL tõuregistris kutsika/koera SUGUPUUGA! SEE EI TOHI

OLLA VÄRVILINE nagu siin. Sellise tõutunnistusega koer tõenäoliselt

on nõrga tervisega - seega kulutate tulevikus üsna palju raha, et ta elukvaliteeti parandada. Kannatada on saanud ka koera närvi-süsteem:

Rahvakeeli, tal on katus pealt ära.

Aretuses on lubatud mõõdukas sugulus, mitte aga verepilasutus.

Mõõdukus tähendab, et sugupuus võib tagapool (IV-Vvõi III-IV) põlvkonnas olla rohelist värvi.